

# Sura sulfatjordar i Toby å:s avrinningsområde – 1: 250 000 förekomstkarta

Jaakko Auri, Anton Boman och Stefan Mattbäck

Geologiska forskningscentralen (GTK), e-post: [fornamn.efternamn@gtk.fi](mailto:fornamn.efternamn@gtk.fi)



EUROPEISKA UNIONEN

**Interreg**  
**Botnia-Atlantica**

Europeiska regionala utvecklingsfonden



Östernbottens förbund  
Pohjanmaan liitto

**Geologian tutkimuskeskus | Geologiska forskningscentralen | Geological Survey of Finland**

Espoo • Kokkola • Kuopio • Loppi • Outokumpu • Rovaniemi

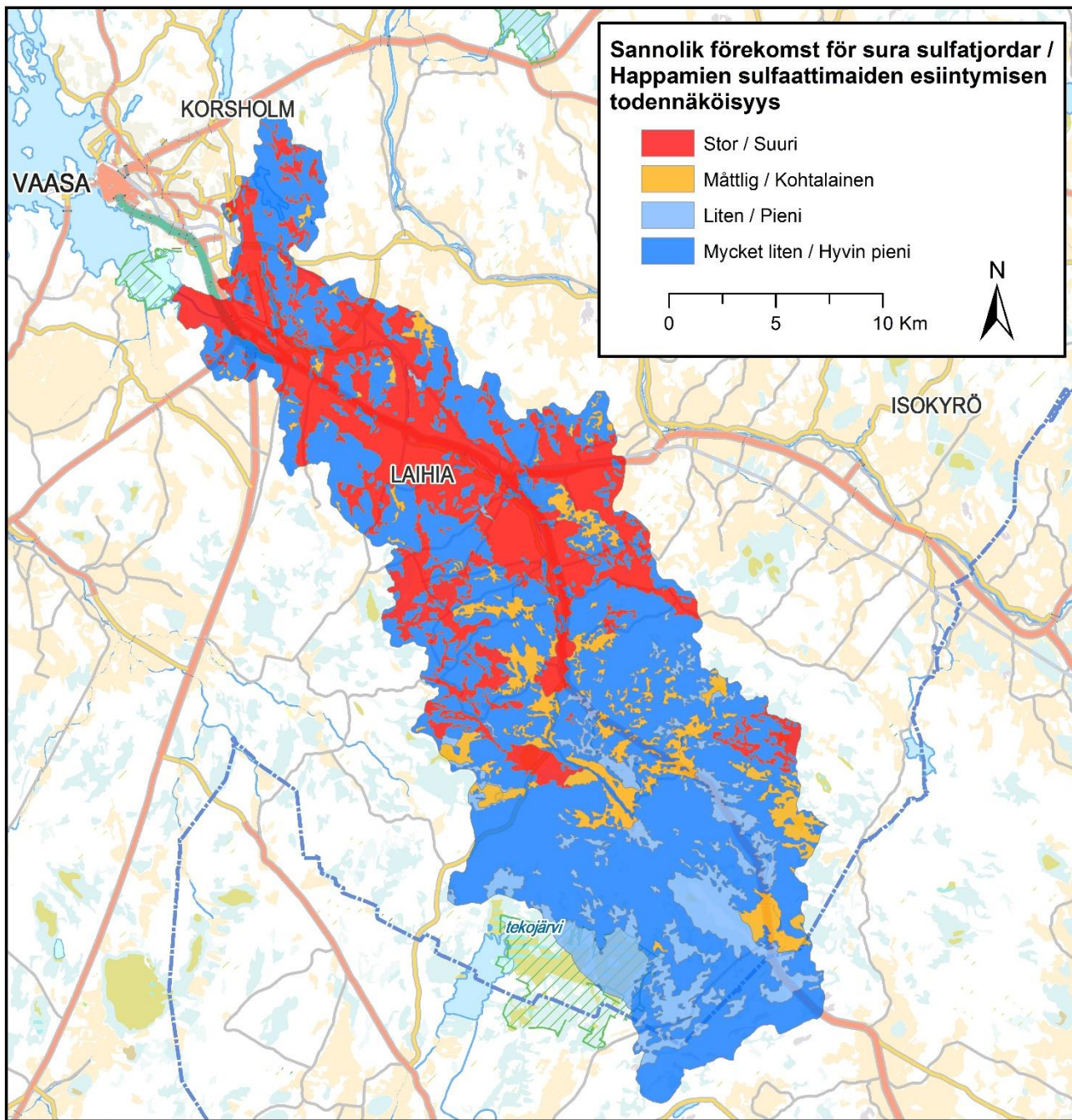
[www.gtk.fi](http://www.gtk.fi) • Puh./Tel. +358 29 503 0000 • Y-tunnus / FO-nummer / Business ID: 0244680-7



**GTK**  
gtk.fi

## 1 BAKGRUND OCH RESULTAT

Kartan (Figur 1) visar sannolik förekomst för sura sulfatjordar i Toby å:s avrinningsområde. Förekomstkartan har gjorts inom projektet VIMLA som finansierats av Interreg Botnia-Atlantica programmet. Fältdata som använts för kartan samlades huvudsakligen in under sommaren 2016. Totalt gjordes 323 provtagningar och observationer.



Figur 1. Sannolik förekomst av sura sulfatjordar i Toby å:s avrinningsområde.